



**Благоустройство общественного пространства - набережной  
посёлок Весенний, Оренбургского района, Оренбургской области**

2019г.

ООО «УМНЫЙ ГОРОД»



# СИТУАЦИОННЫЙ ПЛАН



 Разрабатываемая территория

## АВТОРСКИЙ КОЛЛЕКТИВ

Директор ООО «УМНЫЙ ГОРОД»

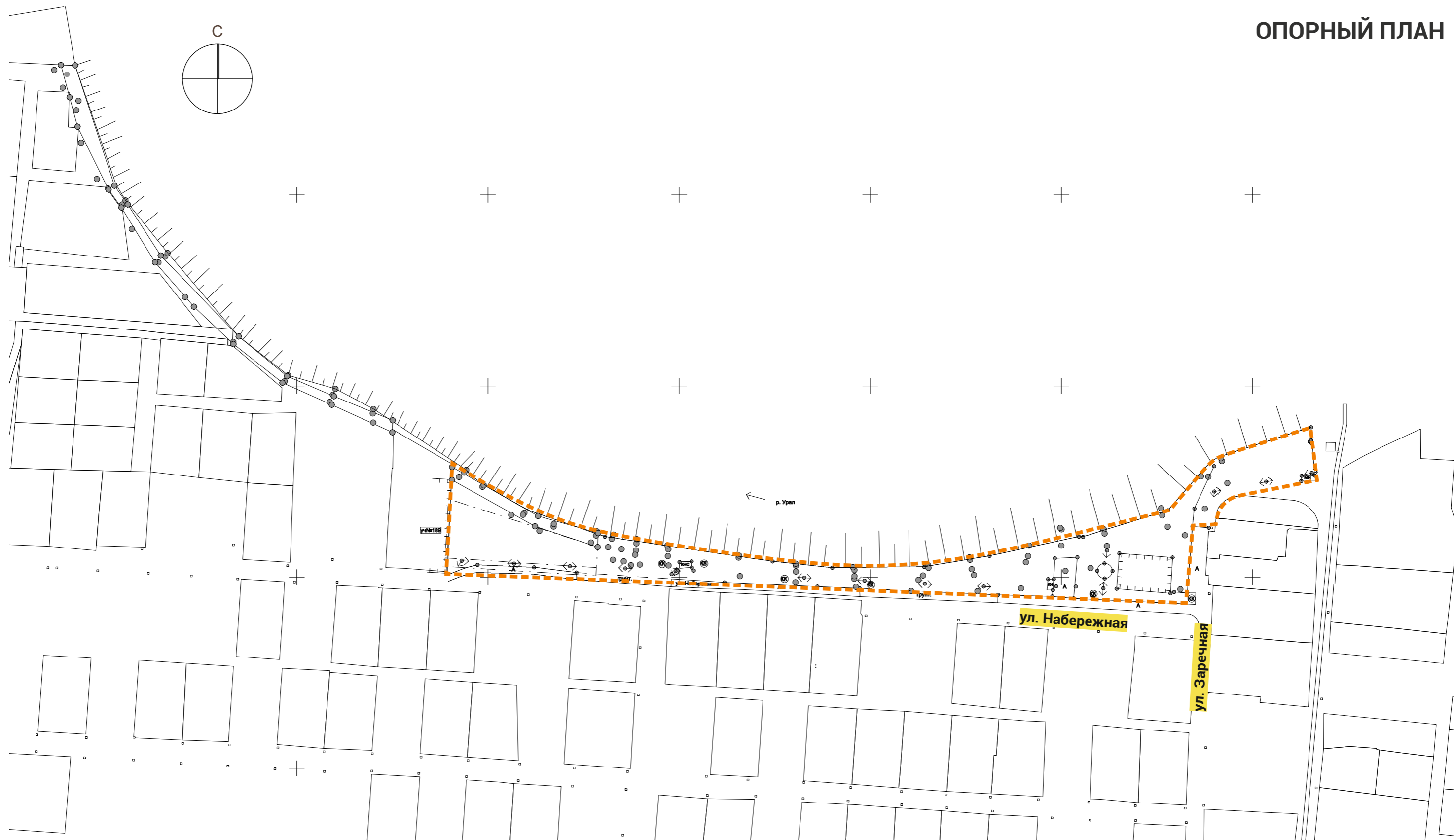
Вадим Якубович Ахматов

Архитектор

Валентина Иващенко

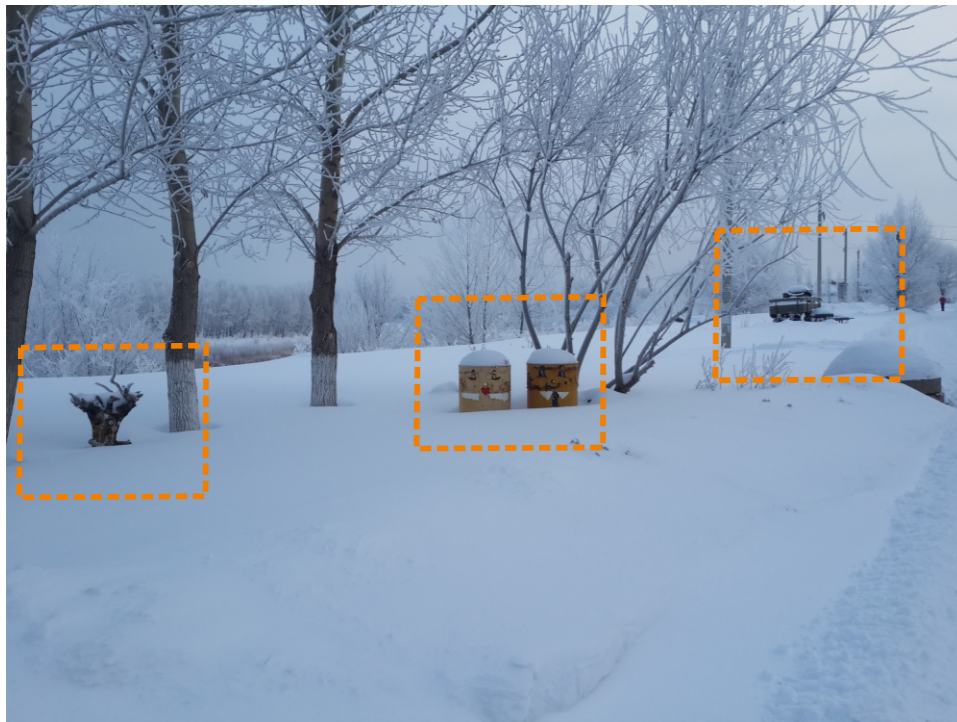


# ОПОРНЫЙ ПЛАН





## АНАЛИЗ ТЕРРИТОРИИ. ФОТОФИКСАЦИЯ



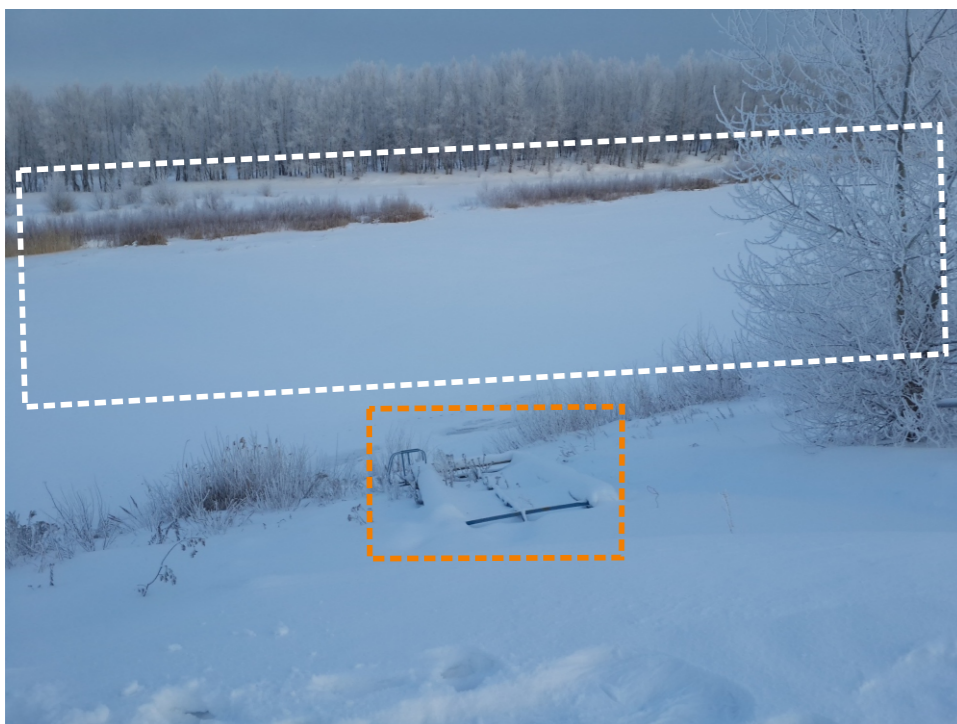
«-» Визуальный мусор



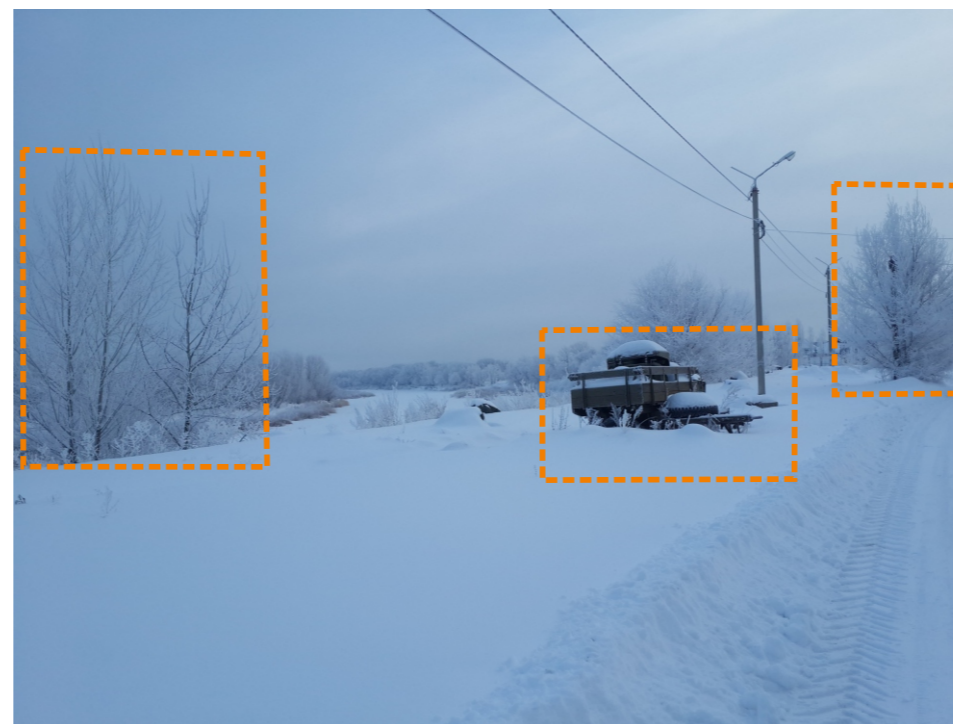
«+» Существующее озеленение выполняет функцию зонирования проектируемого участка от проезжей части



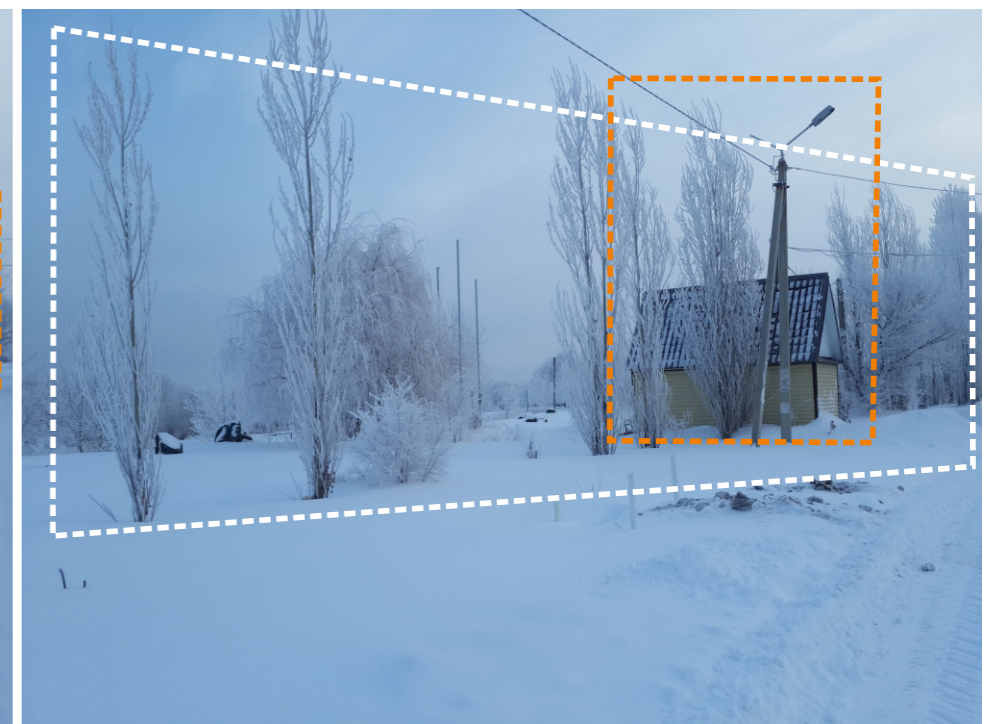
«-» Устаревшие элементы детской площадки



«-» Визуальный мусор;  
«+» Красивые видовые точки



«-» Визуальный мусор;  
«-» Зеленые насаждения нуждаются в уходе



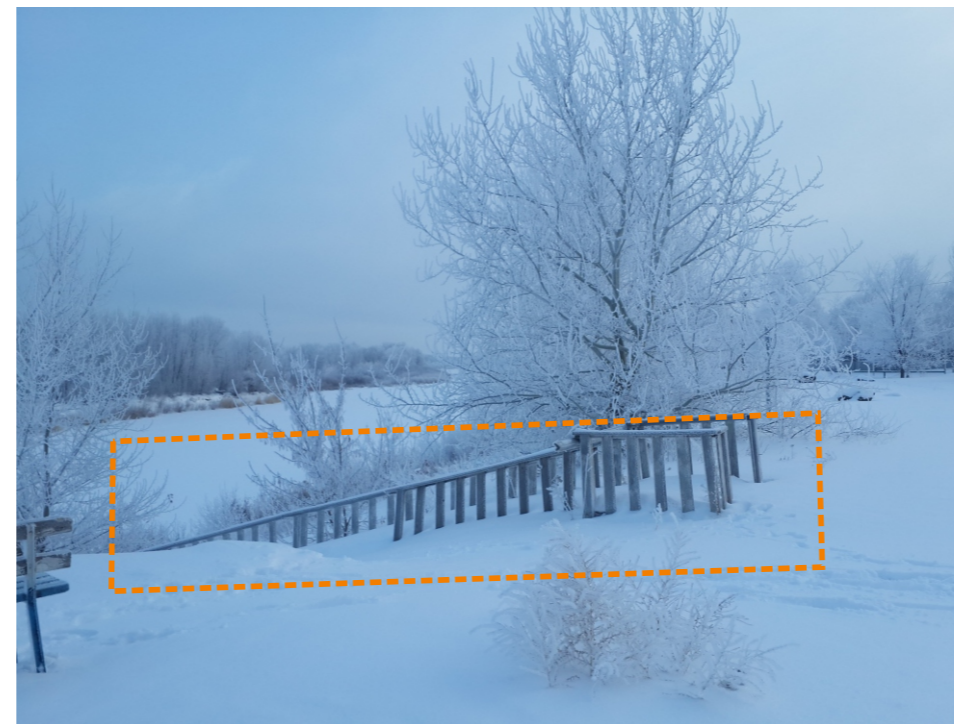
«+» Существующее озеленение выполняет функцию зонирования проектируемого участка от проезжей части;  
«-» Объекты отрицательно влияют на восприятие среды



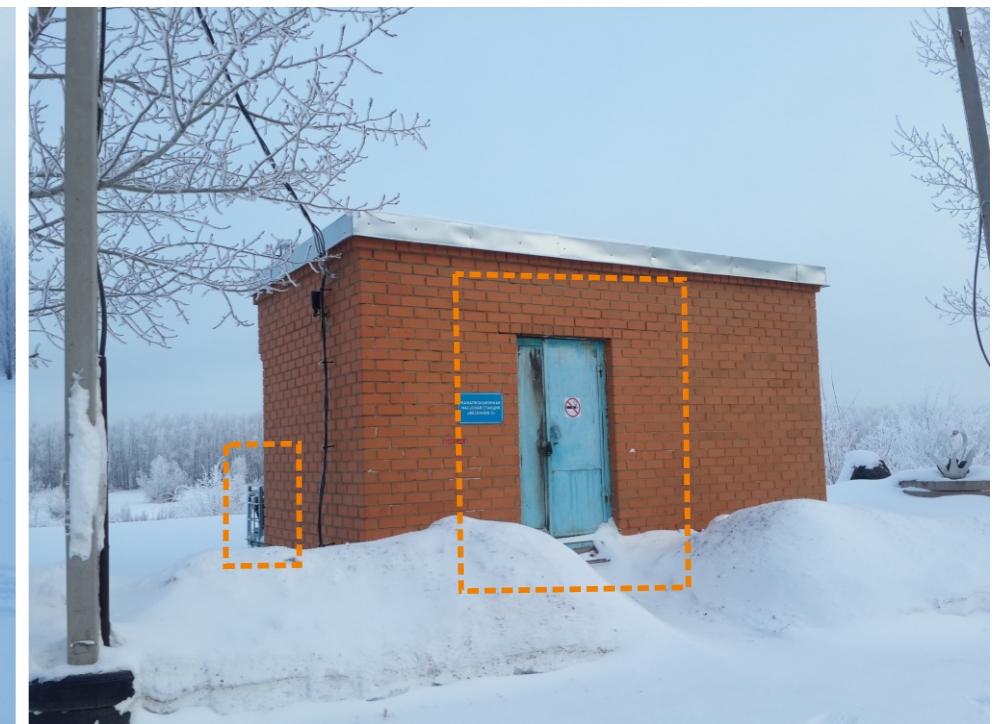
## АНАЛИЗ ТЕРРИТОРИИ. ФОТОФИКСАЦИЯ



«+» Наличие места для смотровой площадки



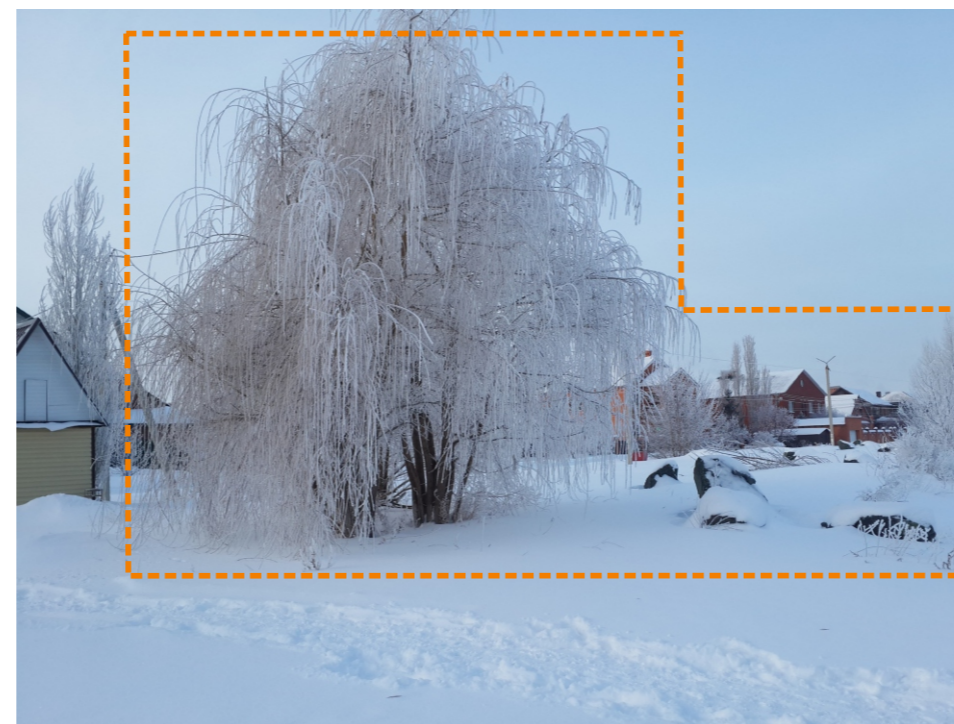
«-» Спуск не отвечает требованиям безопасности



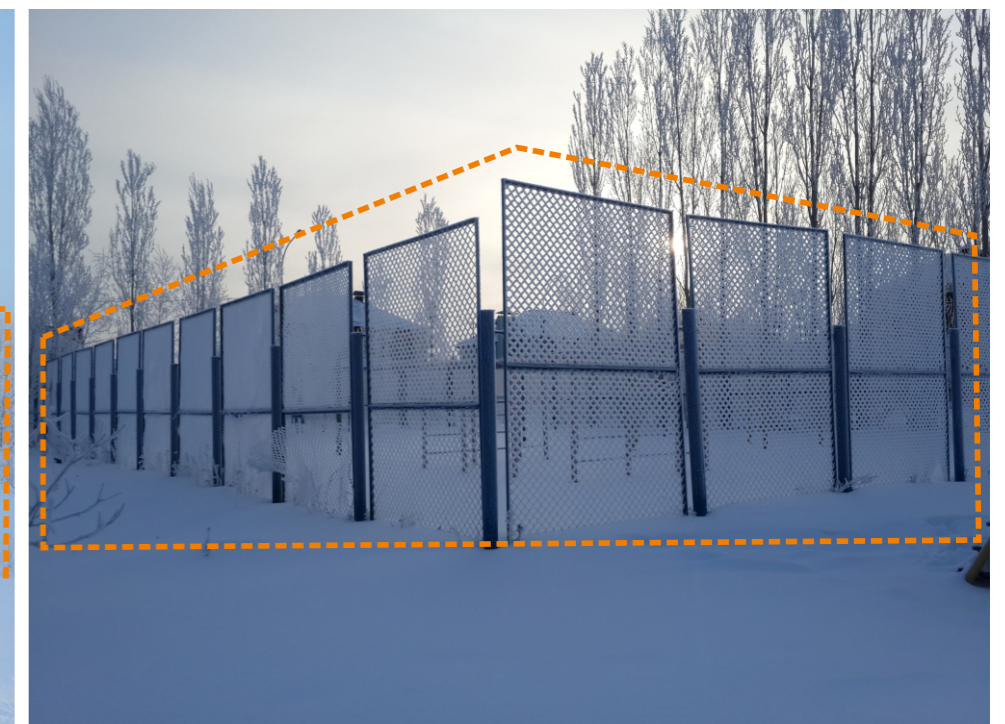
«-» Входная группа и другие части КНС нуждаются в замене цвета на более нейтральный (серый)



«-» Визуальный мусор



«-» Существующее озеленение нуждаются в уходе



«-» Существующая спортивная площадка не вызывает интерес у местного населения



ОСНОВНАЯ АУДИТОРИЯ НАБЕРЕЖНОЙ



АКТУАЛЬНЫЕ ПРОБЛЕМЫ НАБЕРЕЖНОЙ

- доступность для людей всех возрастов;
- удобство набережной для отдыха с детьми;
- удобство набережной для молодежи;
- удобство набережной для пожилых людей;
- доступность для МГН

- безопасность в течение дня;
- удобство и безопасность детских площадок;
- общее освещение территории;
- безопасность в темное время суток;
- видеонаблюдение

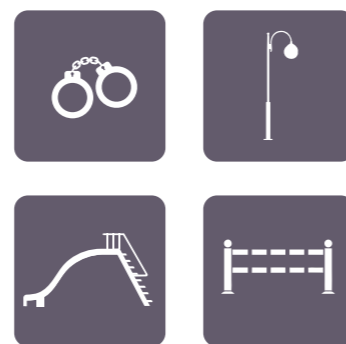
- качество и количество озеленения;
- отсутствие шума в парке;
- качество покрытий дорожек;
- чистота и содержание территории

- разнообразие активностей;
- проведение мероприятий и праздников

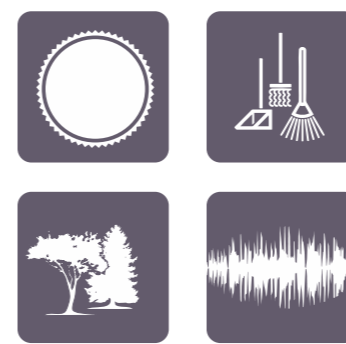
ДОСТУПНОСТЬ



БЕЗОПАСНОСТЬ



БЛАГОУСТРОЙСТВО



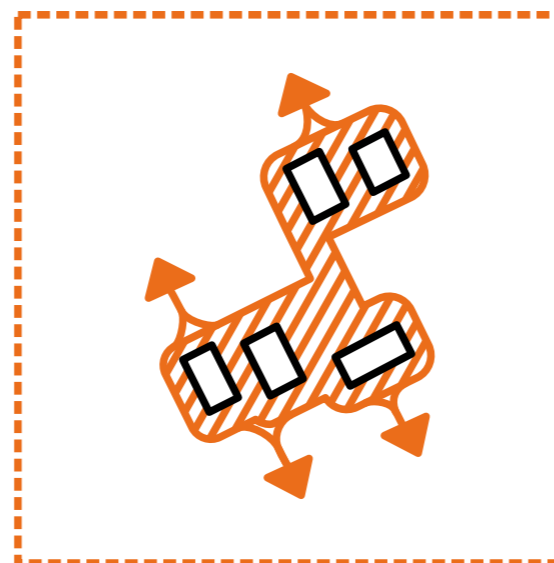
ИСПОЛЬЗОВАНИЕ





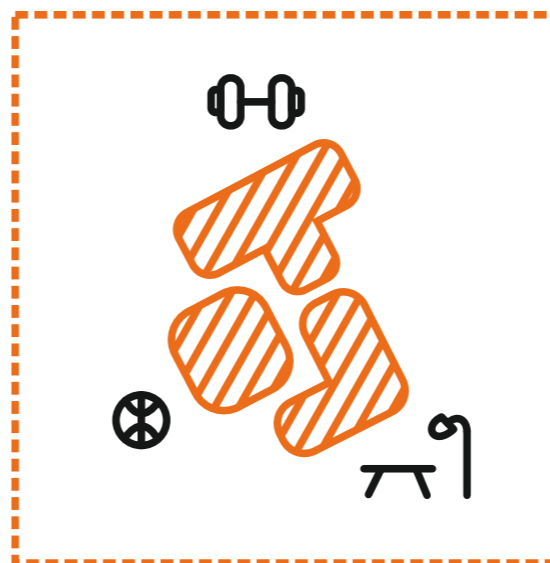


ОБЪЕДИНЕНИЕ



Создание единого пешеходного каркаса с зонированием участков разными типами покрытий.

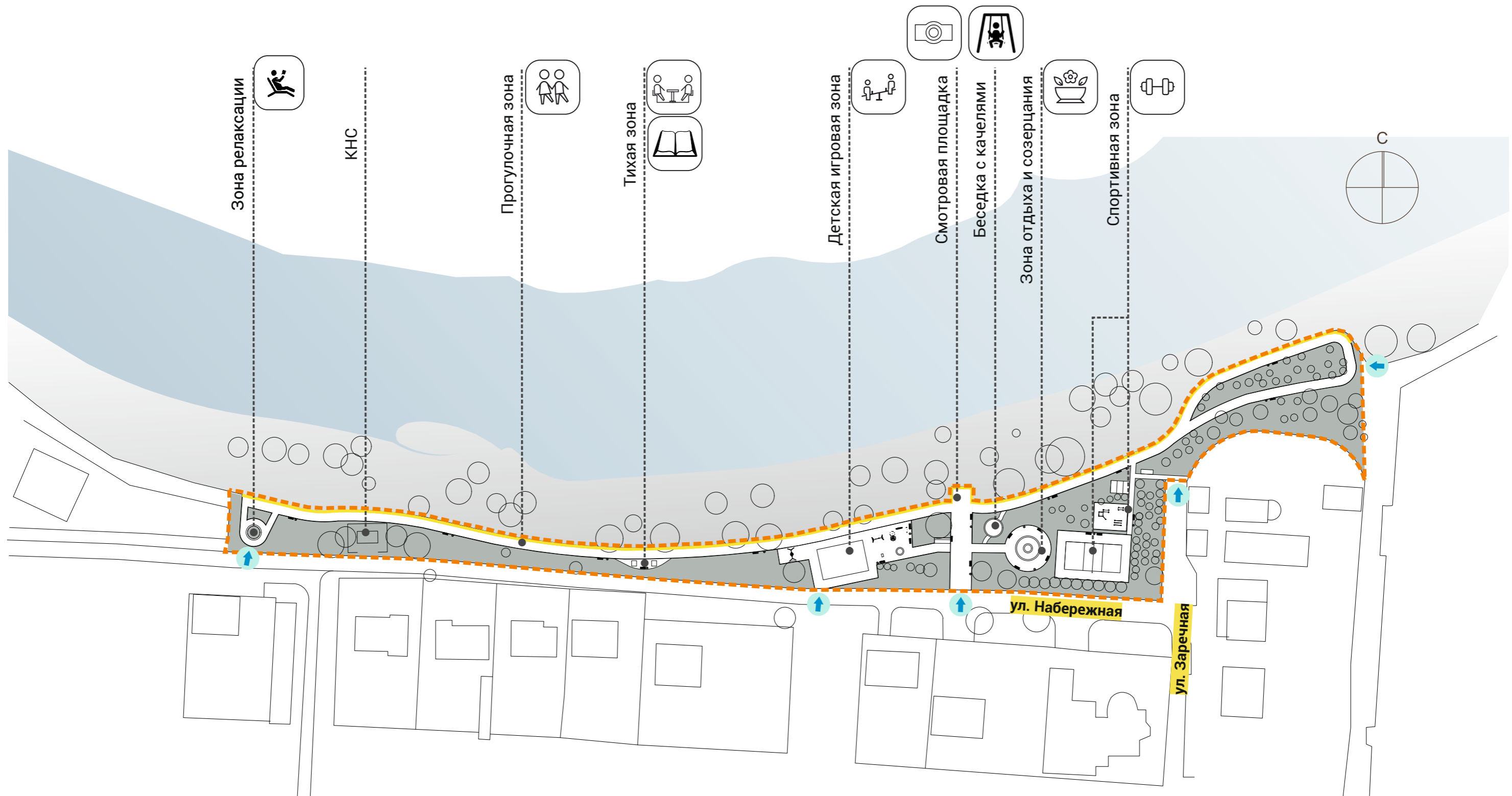
НАСЫЩЕНИЕ



Придание смыслов различным зонам активностей посредством внедрения новых функций.

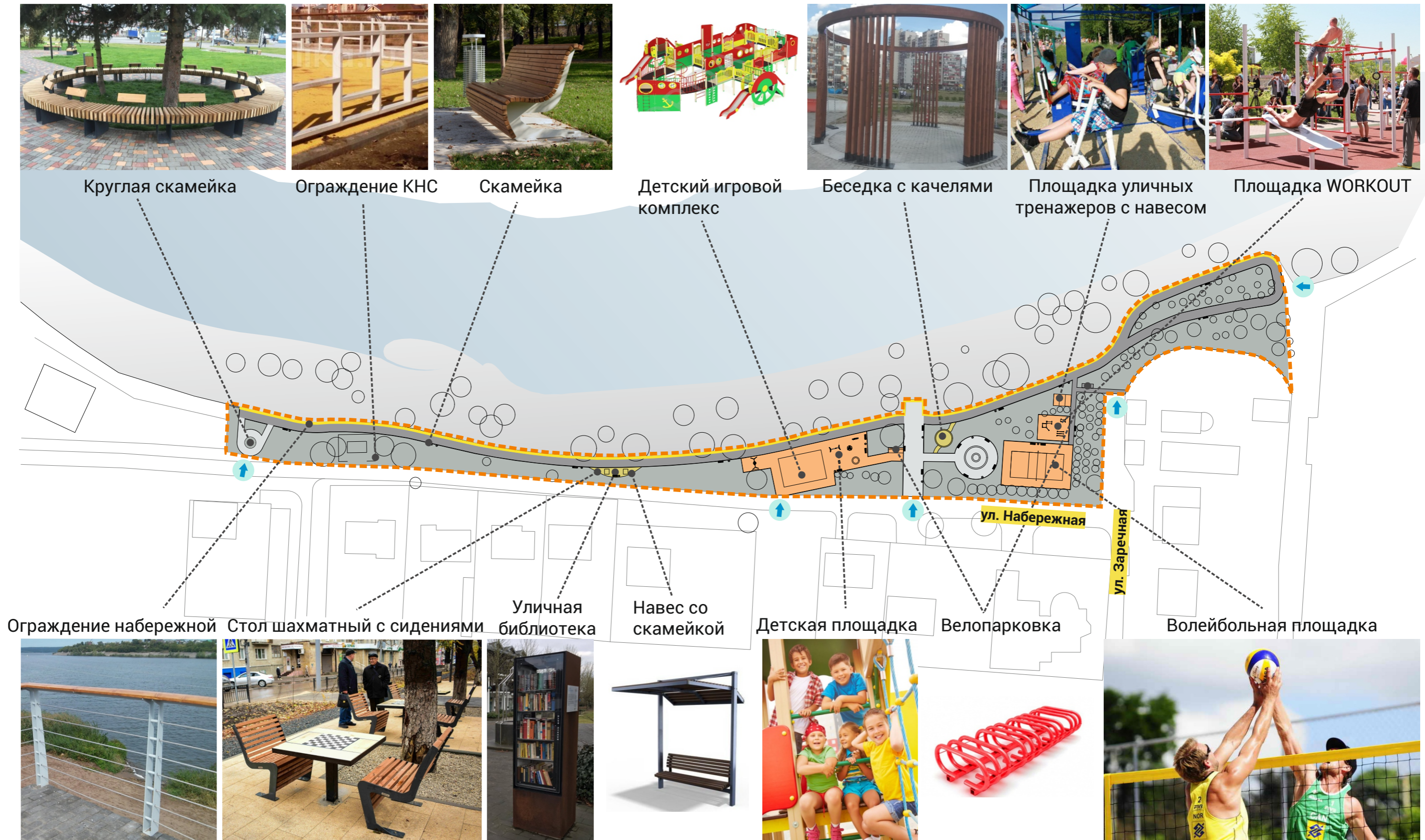


# СХЕМА ФУНКЦИОНАЛЬНОГО ЗОНИРОВАНИЯ

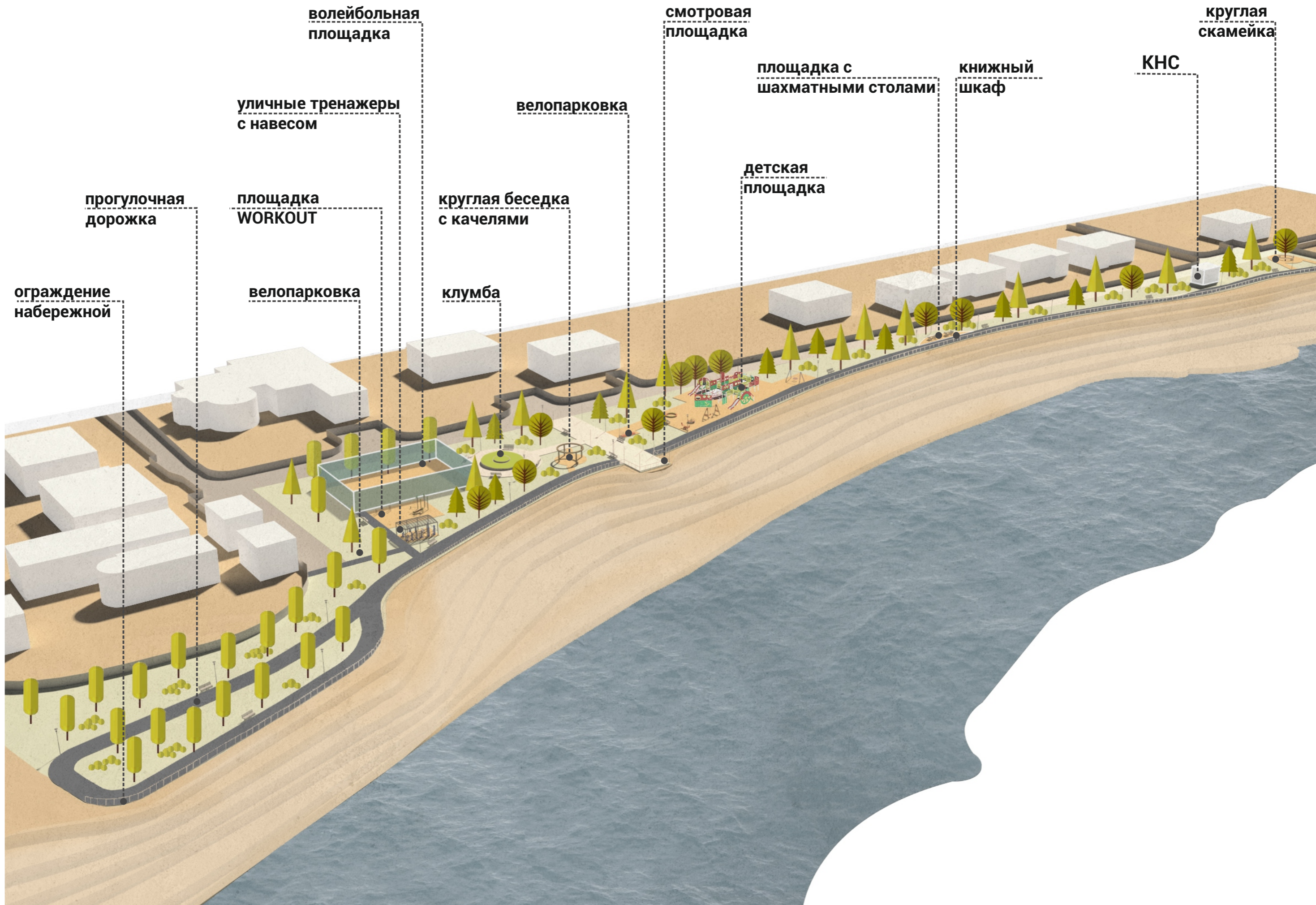




# СХЕМА ГЕНЕРАЛЬНОГО ПЛАНА

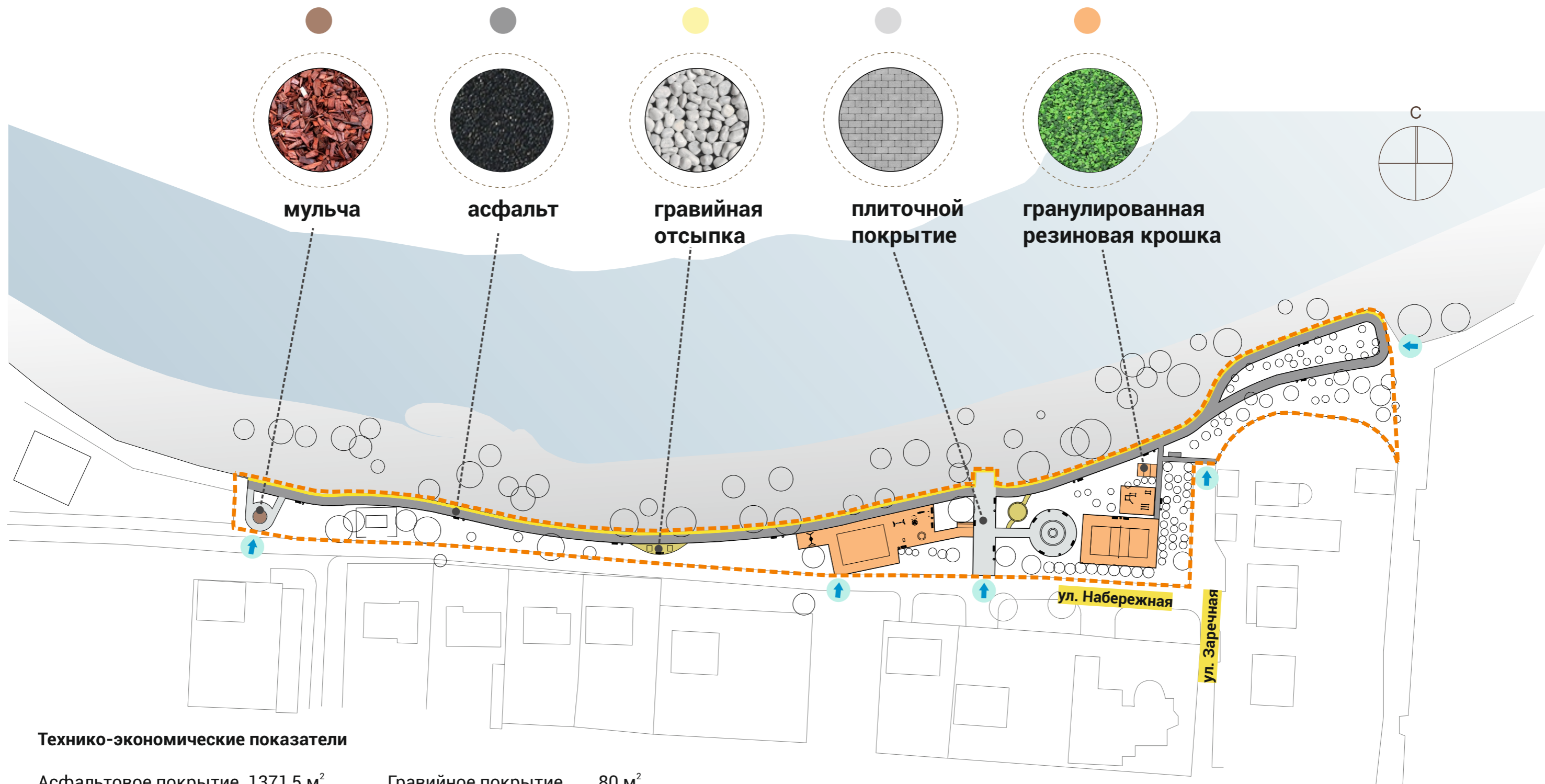








# СХЕМА ДОРОЖНЫХ ПОКРЫТИЙ

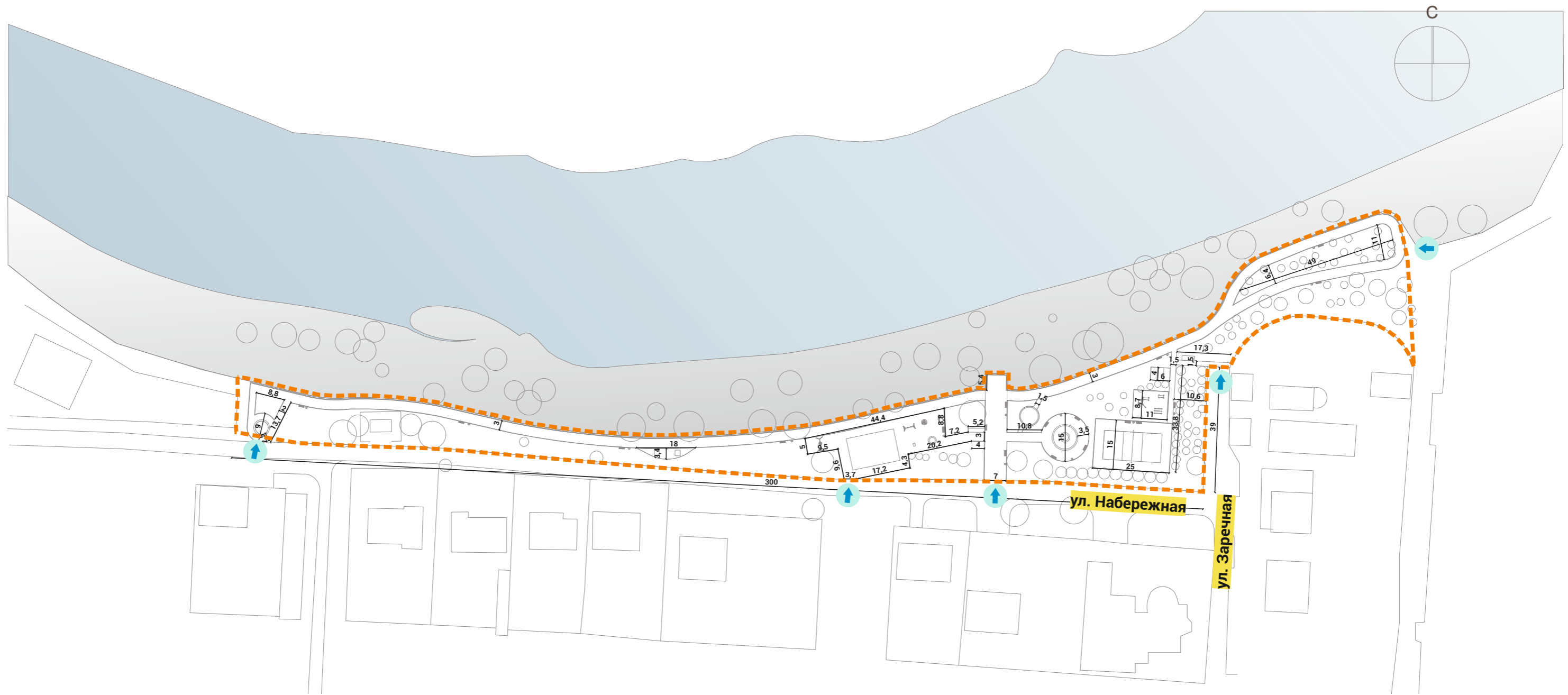


## Технико-экономические показатели

Асфальтовое покрытие	1371,5 м <sup>2</sup>	Гравийное покрытие	80 м <sup>2</sup>
Плиточное покрытие	452,8 м <sup>2</sup>	Длина бордюра	1257,9 п.м
Резиновое покрытие	1054,3 м <sup>2</sup>	Длина кабеля	600 п.м
Мульчирование почвы	73 м <sup>2</sup>	Площадь завозимого грунта	2500 м <sup>2</sup>



# РАЗБИВОЧНЫЙ ПЛАН



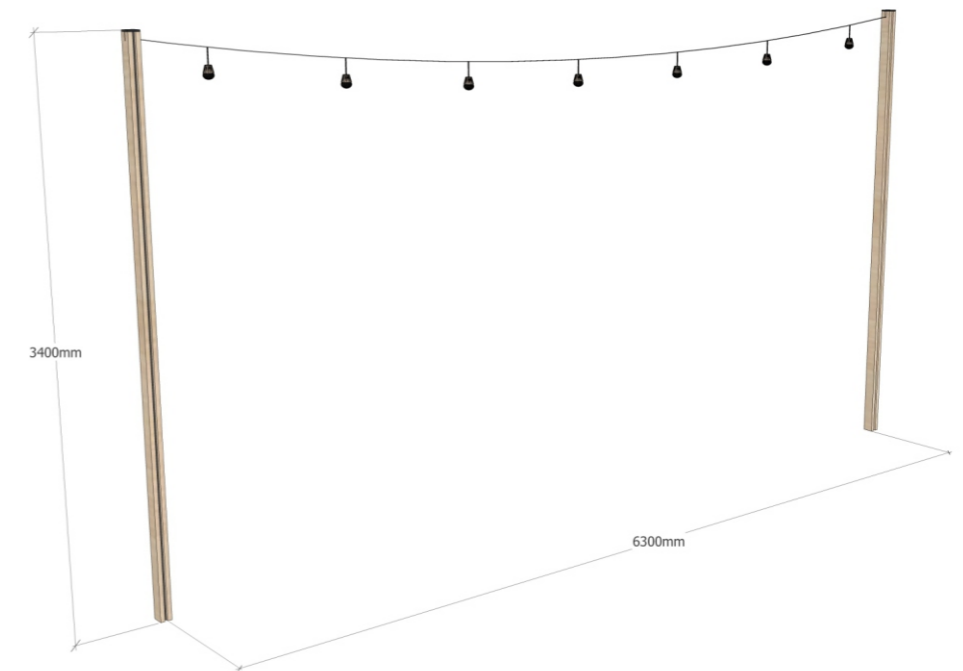




Основное освещение



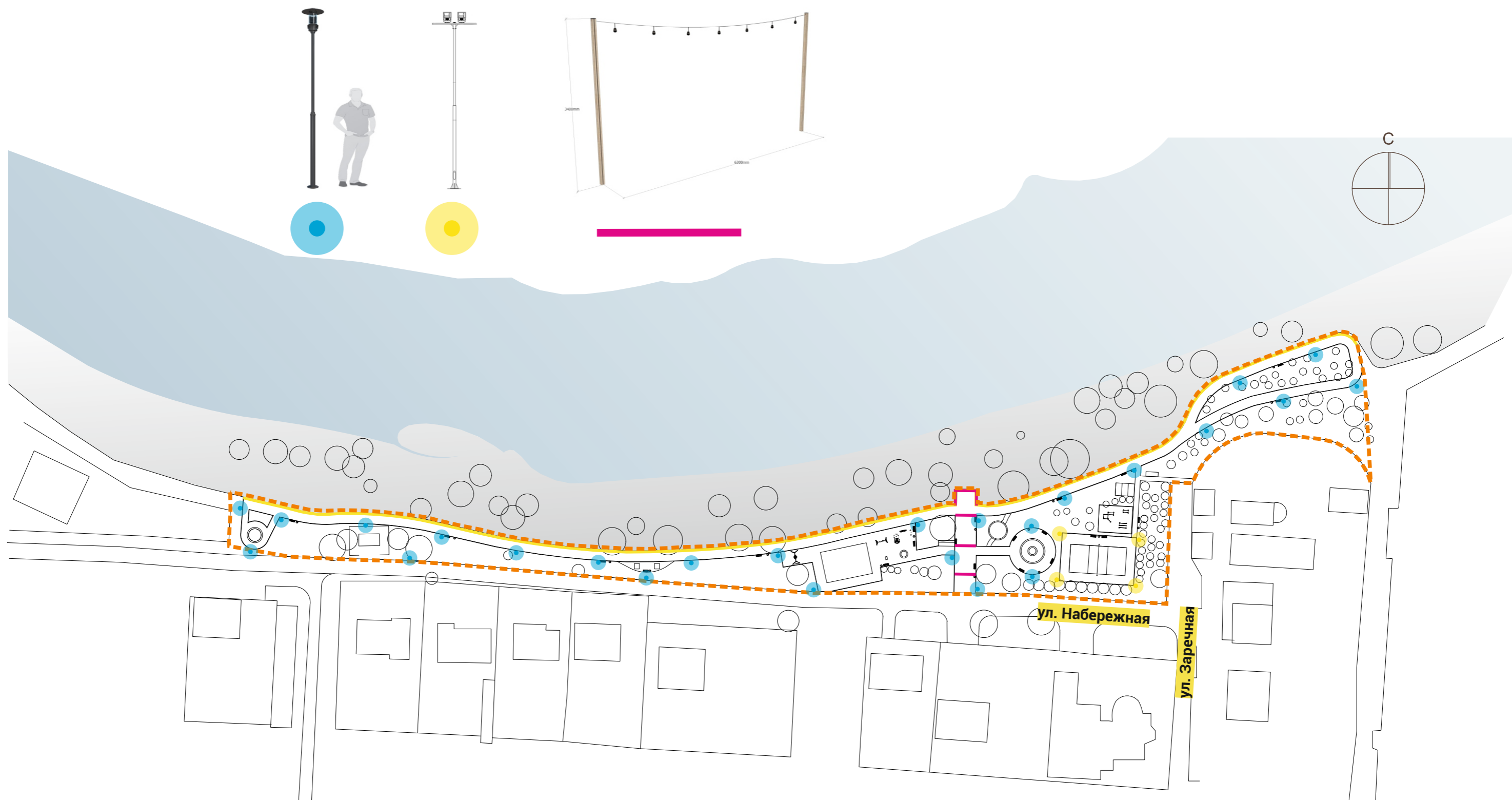
Прожекторное освещение спортивной площадки



Светильник «гирлянда» на 3 м стойках



# СХЕМА ОСВЕЩЕНИЯ





## МАЛЫЕ АРХИТЕКТУРНЫЕ ФОРМЫ



Беседка с качелями



Скамейка круглая



Волейбольная площадка



Скамейка



Урна









**МАЛЫЕ АРХИТЕКТУРНЫЕ ФОРМЫ**

**Спортивная площадка WORKOUT**

Площадь: 7,5x5=37,5 м<sup>2</sup>



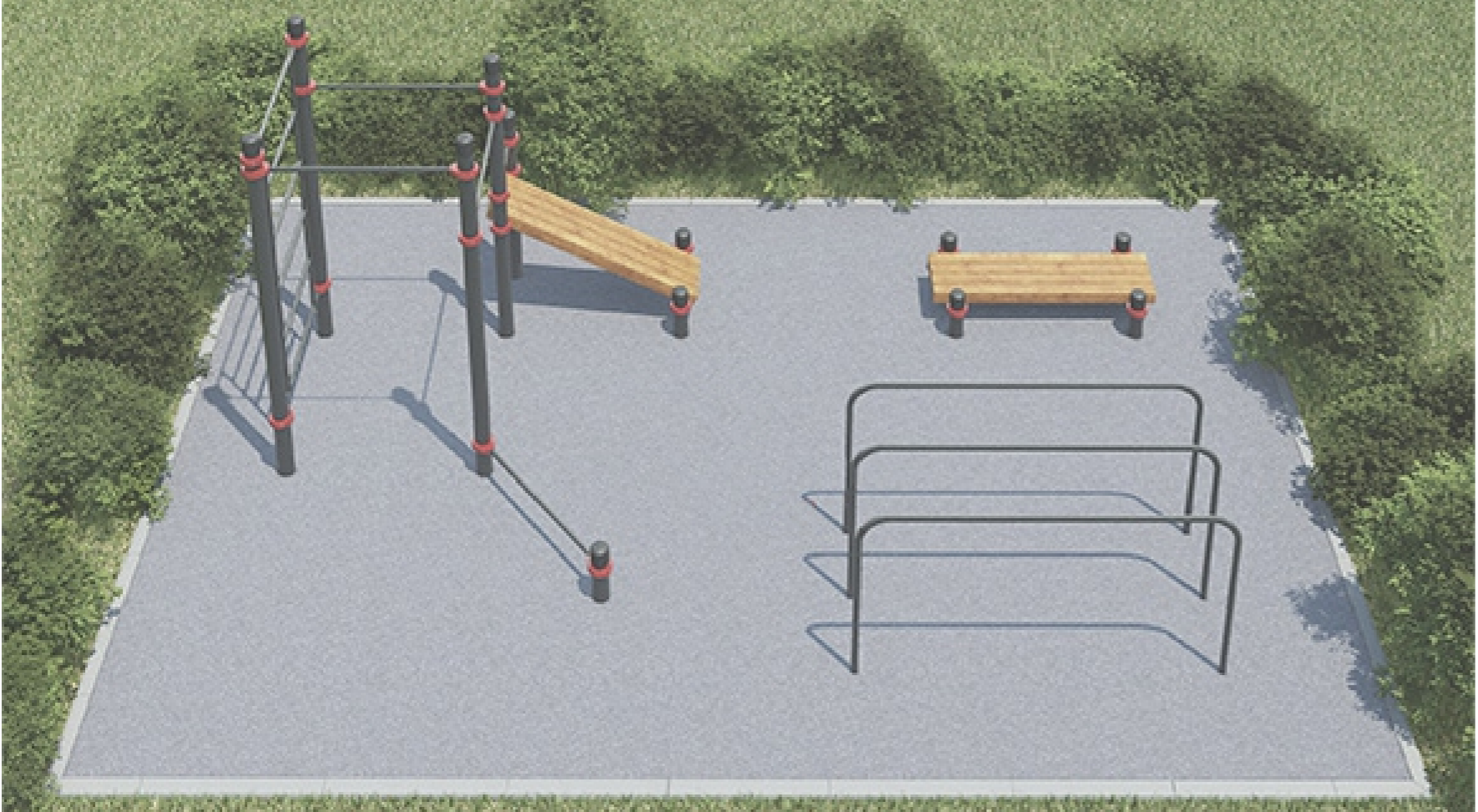
Скамья для отдыха



Брусья  
тройныенизкие



Спортивный комплекс со скамьей для пресса, лестницей, тремя турниками и перекладиной для отжиманий



**Крытая площадка с уличными тренажерами**



Жим от груди



Твистер



Двойные лыжи



Тренажер  
Маятниковый



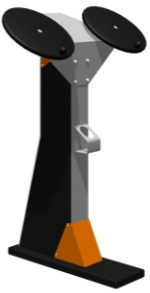
Тренажер  
Верхняя тяга



Тренажер  
Шаговый



Скамья для пресса



Тренажер для  
укрепления рук



Тренажер  
Жим ногами



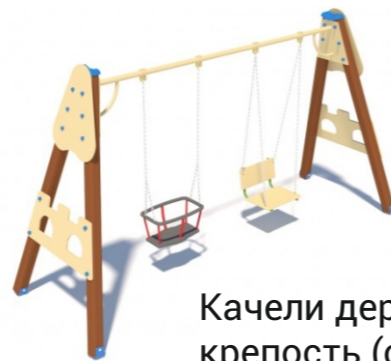
Тренажер для  
спины наклонный



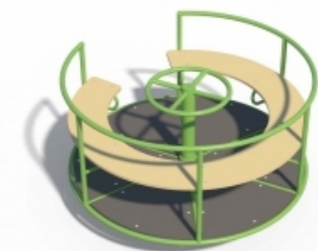
## Детская игровая площадка



Качалка на пружине  
Кораблик



Качели деревянные  
крепость (сиденье со  
спинкой и люлькой)



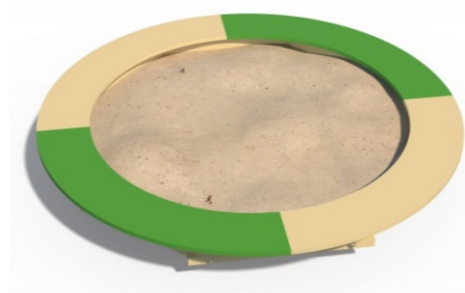
Карусель с рулем Сафари



Балансир малый



Качели с сиденьем Гнездо



Песочница Радуга

Цветовая палитра комплекса  
будет изменена



Детский игровой комплекс

## МАЛЫЕ АРХИТЕКТУРНЫЕ ФОРМЫ

Ограждение набережной



Ограждение КНС (высотой 0,5 м)



Велопарковка



Уличная библиотека





## МАЛЫЕ АРХИТЕКТУРНЫЕ ФОРМЫ



Стол шахматный с сидениями



Дорожный столбик

Навес со скамейкой









## ОЗЕЛЕНЕНИЕ



Можжевельник средней  
высоты - 6 шт.



Можжевельник лежачий 8 шт.

Предусматривается максимальное сохранение существующих деревьев на территории за исключением сруба аварийных, также растущих на месте проектируемой детской площадки и зоны воркаута.



Сосна 15 шт



Дерен белый 10 шт



Сирень 4 шт



Ель 15 шт



Бересклет 3 шт



Спирея - 4 шт



После реализации проекта на территории возможно размещение различных арт-объектов





